

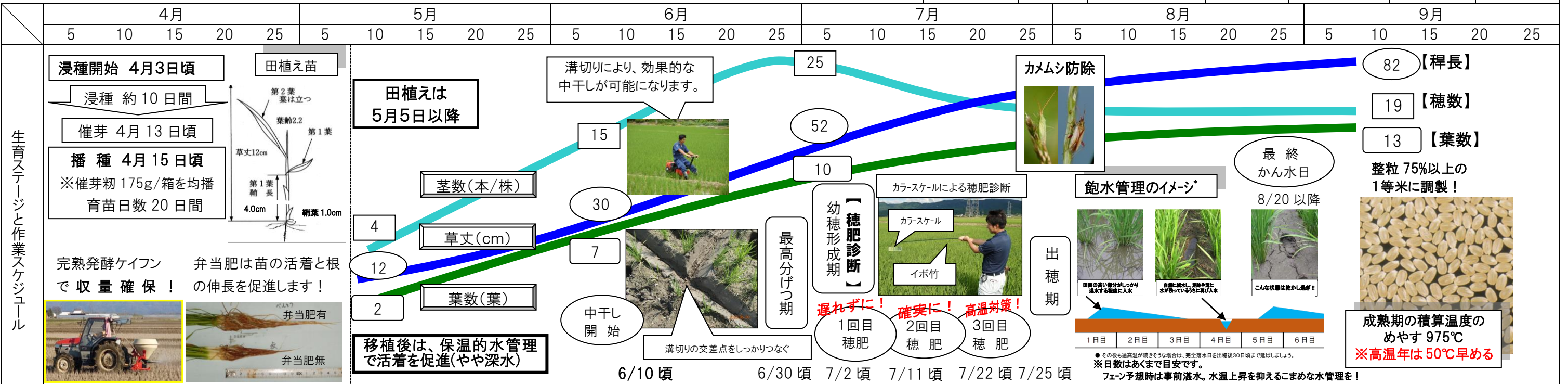


高温に耐えられる後期栄養確保・土づくりと基本技術の実践で品質をV字回復！ 実需要に応える品質と安全性で信頼される環境保全型稲作「エコ・5-5 運動」をさらに前進！

【エコ・5-5 こしいぶき目標値:1等米比率90%以上、整粒歩合75%以上、玄米タンパク質6.2%】

目標収量と収量構成要素

Table with 6 columns: 収量 (kg/10a), 穂数 (本/m²), 1穂粒数 (粒), m²当り粒数 (千粒), 登熟歩合 (%), 千粒重 (g). Values: 540, 350, 19(60株セット), 80, 28, 88, 22.0



Management points table with columns for months (April to October) and rows for various agricultural tasks like soil preparation, transplanting, weeding, and harvest.

使用肥料と施肥の目安

Fertilization guidelines table with columns for category (soil prep, seedling, transplant, base, top-dress, fertilizer), fertilizer name, usage standards, and application rates per 10a.

使用可能な農薬と使用回数 決められた農薬を予防重点で使用してください。

Pesticide usage table with columns for category, pesticide name, usage, and application frequency.

本田初期害虫は「ゼロカウント粒剤」で予防を徹底！

農薬が育苗ハウスに残留しないよう注意願います。

除草効果を高めるため、畦畔の漏水防止と代かき時の田面均平化に努め 移植後は除草剤の適用条件内で早めに処理しましょう！

スタークル共同防除と雑草管理で 斑点米カメムシの発生を防ごう！

- 注意事項: 1. 生産工程管理において、著しくJAの栽培指導を逸脱した場合は、「JA米」としての取扱いをしません。 2. 栽培管理における各作業や、肥料・農薬の使用日・使用量等は「栽培管理記録簿」に記載し、指定された期日までに必ず提出して下さい。...

*: 上限値。但し、基肥量が上限値未満の場合(施肥・全量基肥肥料とも)、化学合成窒素成分の残量相当量を穂肥として追加施用することが可能です。...

※農薬を使用する際は、必ず最新の使用登録内容を守ってください。(農薬確認令和6年2月14日)

お問い合わせは最寄りの営農センターへ