

## 農作業安全に関する基礎的な研修（基本資料）

## I 農作業事故は、あなたの人生設計を大きく変えます

## ○ 被災者の想いを教えてください

サトウキビ畑で調苗作業中に調苗機に誤って右腕が引き込まれ、右腕の肘付近から先を失った



実際の負傷の様子

## 【被災者本人のコメント】

「指先がカッターに当たったと思ったら、次の瞬間にはほ場に右腕が転がり、切断面から大量の出血をしていた。出血を見ながら、このまま死ぬかもしれないと感じた」

## 【短期的影響】

- ・ 3週間程度の入院  
(看病のために家族に大きな出費)
- ・ 当年の売り上げ金額は、約4割減少

## 【中・長期的影響】

- ・ 利き手を失い、生活に支障
- ・ 追加雇用が必要となり、所得が減少
- ・ 新規作物の導入を断念

サトウキビ畑 1 ha  
作業員 (本人 + 1名)  
の家族労働

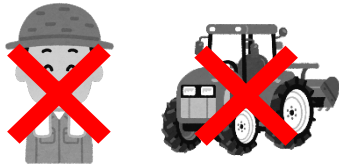
※ 令和4年度補助事業により整理

## ○ 農作業事故によって様々な問題が発生します



## 心身への影響

- ・ ケガ、治療、後遺症による肉体的なダメージ
- ・ 自らの過失に対する心理的・精神的なダメージ



## 経営・生活への影響

- ・ 治療費、新たな農業機械の購入費、代替労働者の雇用費等の支出増、収量減による収入減、それによる債務増加など金銭的なダメージ



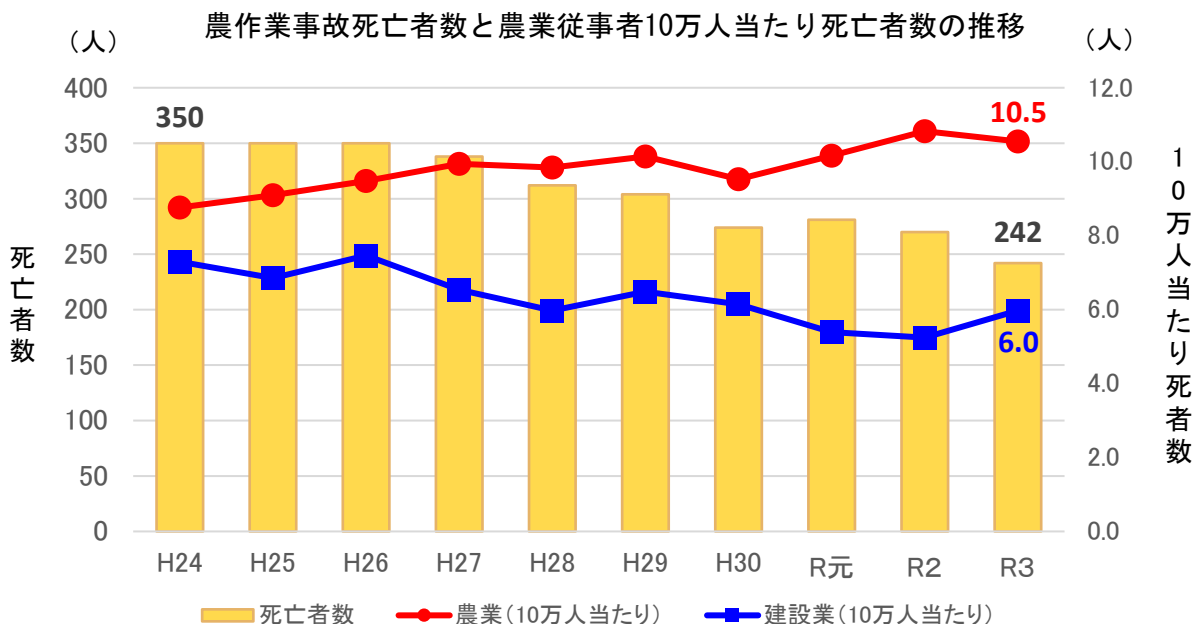
## 家族・地域社会への影響

- ・ 家族による急な事業継承に踏み切った場合は、家族の人生設計が大きく変わるダメージ
- ・ 後継者がなく、農地の借り手が見つからない場合は、農地荒廃による地域社会へダメージ

## II 農作業事故は「自分ごと」、身近に迫っています！！

### ○ 農業は意外に危険な産業です

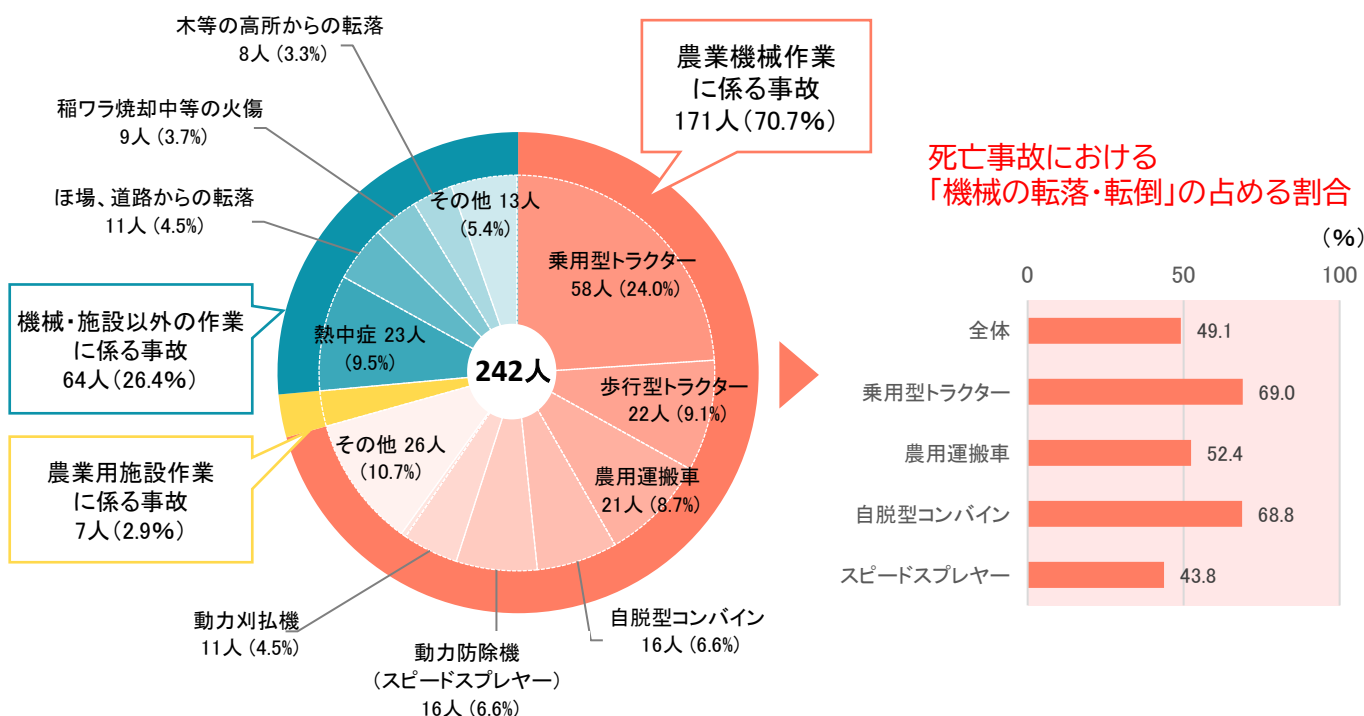
農業従事者10万人当たりの死亡者数は、建設業の約2倍近くとなっており、令和3年は全国で約250名近くの方が亡くなっています。



(出典) 統計データ等を用いて農林水産省が整理

### ○ 農業機械の転落・転倒で多くの方が亡くなっています

要因別の死亡事故発生状況 (令和3年)



(出典) 統計データ等を用いて農林水産省が整理

### III 実際に発生した事故の事例

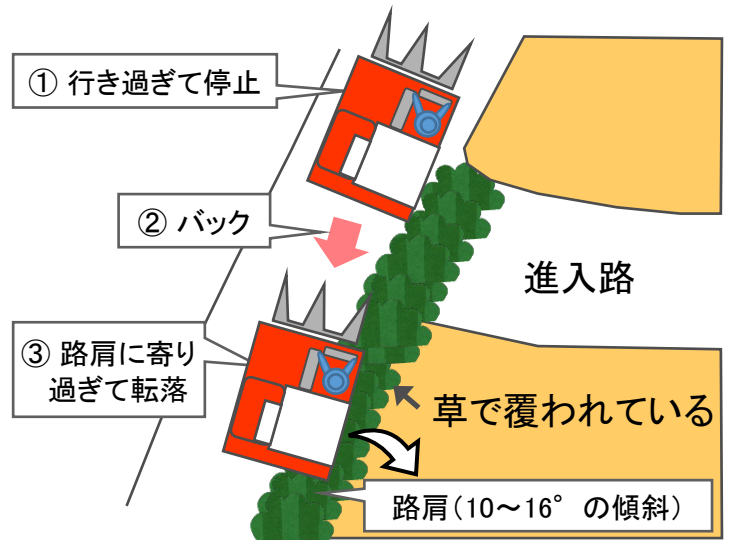
#### 農業機械の転落・転倒事故

##### 【事故事例】 コンバインの転落

ほ場に入ろうとしたが、進入路の入り口が草で覆われていたため、わかりづらく、行きすぎてしまい、バックしたところ、草で覆われた路肩を踏み外して約1.5m下の低地に転落し、コンバインの下敷きになった  
(60歳代男性、圧死)



転落した実際のコンバイン



##### 【近年に発生した転落・転倒事故の例】

農業機械の種類	被害者	被害状況	発生場所	事故概要
乗用型トラクター	60歳代男性	死亡	畑	ほ場から、ほ場進入路(緩やかな上り)へ退出しようとした際、路面の状態が悪く、バランスを崩して横転。路面は未舗装で、陥没対応として土嚢が処置されていたものの一部凹凸もみられ、不安定な状態にあった。
乗用型トラクター	60歳代男性	重症	畑	牧草の刈り取りのため、農道からほ場へ進入した際、約1mの段差により横転した。初めて入るほ場であり、普段は歩いてほ場の状況を確認するが、事故時はこの確認を行っていなかった。
乗用型トラクター	50歳代男性	重症	畑	進入路からではなく、畦畔からほ場を出ようとしたため、トラクターがウィリーし、後ろにつけていた培土機が外れた後、トラクターがひっくり返し、その下敷きになった。
自脱型コンバイン	80歳代男性	死亡	水田	コンバインで稲刈り作業を行うため、道路から水田にコンバインを進入させようとしたところ、コンバインが35cm下の水田に左側から横転した。道路幅は2mと狭く、左側水田にコンバインの向きを変える際、左側に寄り過ぎてキャタピラが道路から外れ、横転したと推測される。
スピードスプレー	40歳代男性	重症	果樹園	走行経路から外れ、ほ場外へ転落した。飛び降りた際に鎖骨を骨折。散布経路が草で覆われていたことや確認不足により、走行路が分からなかった。

(出典)2019年から2022年までに農林水産省に報告された都道府県、農機メーカーからの事故情報から抜粋

## IV 転落・転倒事故から身を守るために

### 【事故防止】危険箇所の確認と対応

① 現場で転落・転倒の可能性のある危険箇所を確認

② 具体的な対応策を決定

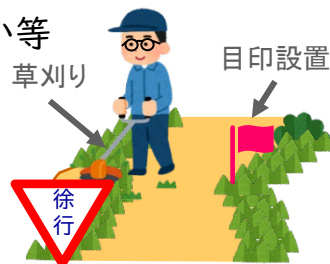
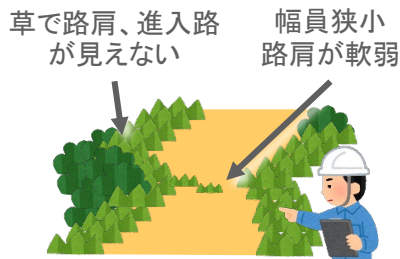
ア) 危険箇所を封鎖・修繕・補強

できない場合

イ) 危険箇所を機械で走行しない等  
ルールを決める

できない場合

ウ) 草刈りや目印の設置  
(危険箇所を“わかりやすく”)



### 【被害軽減】シートベルトの装着とヘルメットの着用



**シートベルトの装着**  
(フレーム・キャビン付きトラクターの使用)

シートベルトの装着により、事故時の死亡率が1/8に

**ヘルメットの着用**

ヘルメットの着用は、頭部を保護するとともに、安全意識を高める効果もあります

親せきやご近所の農業者に、「あなた」から声をかけてあげましょう

(例1) 田んぼに行くときは、

南側の道は狭くて危ないから、北側の広い道を通ってね

危険箇所を明確に

対策を具体的に

(例2) 今日もしートベルトとヘルメットを忘れないでね

習慣にしやすい被害軽減対策を

講義を振り返り、農作業安全に関するそれぞれの取組目標(約束ごと)を定めてみましょう。また、それを実践していただきますようお願いします。

