

広報

きゅっくと中越

2023年
創刊号
February

vol.01

2023年2月誕生!

JAえちご中越

信頼され、選ばれ、必要とされるJAへ

Contents

- 02 創刊特集
- 04 新役員紹介
- 05 本店組織機構図
- 06 JA えちご中越 誕生のあゆみ
- 08 管内マップ
- 10 電話番号一覧
- 12 TOPICS

表紙の紹介 /



「JAえちご中越の誕生」のフラッグを4つの手が支えています。この手は合併する4つのJAであり、老若男女の様々な世代でもあります。背景には農に関するイラストを配し、いろんな「農」の要素が集まり「ぎゅっと」1つのJAになることをイメージしました。

JAに求められる姿と、大切にしていきたいこと

吉田文彦会長（以下、吉田）

現在の管内農業を取り巻く環境は、人口や組合員の減少と共に担い手不足と農業従事者の高齢化、生産資材の高騰を価格転嫁できない状況などで縮小傾向が続いている現状にあります。また、金融情勢の悪化によりJAの経営環境も厳しさを増しています。

合併により、JAの経営基盤を強固なものにすることで、地域農業の生産基盤を下支えし、生産力の維持向上を図ることと、組合員の暮らしと営農を守る最後の砦としてのJA事業が求められていると考えています。

山口浩聡 理事長（以下、山口）

長引く低金利政策や人口の減少により、地方銀行の合併が必要となる時代になりました。JAも収益を支えてきた金融・共済部門の収益力低下により、営農・経済事業を下支える力が薄れてきています。

新JAとして変化していく環境に順応し、持続的に組合員・地域住民の暮らしと営農を守り、共に発展していくことが大切と考えています。

合併初年度、力をいれていくこと

吉田

まずはJA事業の最前線となる支店や施設の機能が停滞することの無いよう、本店の体制を整えることが内部的には最初に注力すべきことと考えます。また、組合員には合併に対して不安をお持ちの方もいらっしゃると思いますが、それを払拭できる広報活動やJAとの結びつきの強化を進めていきたいと考えています。

山口

JAは、人と人との結びつきの組織です。組合員・地域住民の皆様から、合併したらJAが疎遠になつたと言われないよう、今まで以上に対話活動を重視して取り組んでいきます。この対話活動などを通じて合併直後の現状を再確認し、皆様から「信頼され、選ばれ、必要とされるJA」を目指して、持続可能な経営体となる中長期的な経営目標の策定と検証体制を整えていきたいと考えています。



代表理事 理事長
山口 浩聡 (ヤマグチ ヒロフサ)
【趣味】海の船釣り



経営管理委員会 会長
吉田 文彦 (ヨシダ フミヒコ)
【趣味】温泉巡り、美術館巡り

JA えちご中越の飛躍へ

創刊特集

JAえちご中越の誕生にあたり、JAの目指す姿や初年度の事業活動など、新たな舵を取る2人のトップよりお伝えいたします。

合併による「JAえちご中越」の強み

吉田

量的拡大を有利販売や資材の価格交渉で活かすことは勿論のことですが、これまで4JAが行ってきた特色ある取り組みにより、地域農業の発展を支えてきたノウハウを横展開することで、大きな強みとなると期待しています。

同様に各分野で優れた知識や経験を持った職員が同じ目標に向かって力を合わせることで、全体のレベルアップと意識改革に繋げることが可能と考えています。

山口

4JAのこれまでの事業を一体的に進めることで、様々な効果を生み出していけるのが、JAえちご中越の強みです。4JAの多品目にわたるブランドを活かした有利販売の拡大や、購買取扱量の増加による仕入れ生産コストの削減、多彩な職員のノウハウを活かした専門性の向上と相談機能・対応力の強化などが期待されます。また、場所別部門別損益管理を通じ、事業の合理化や労働生産性の向上も図っていくものと考えています。

JAえちご中越の目指す将来像

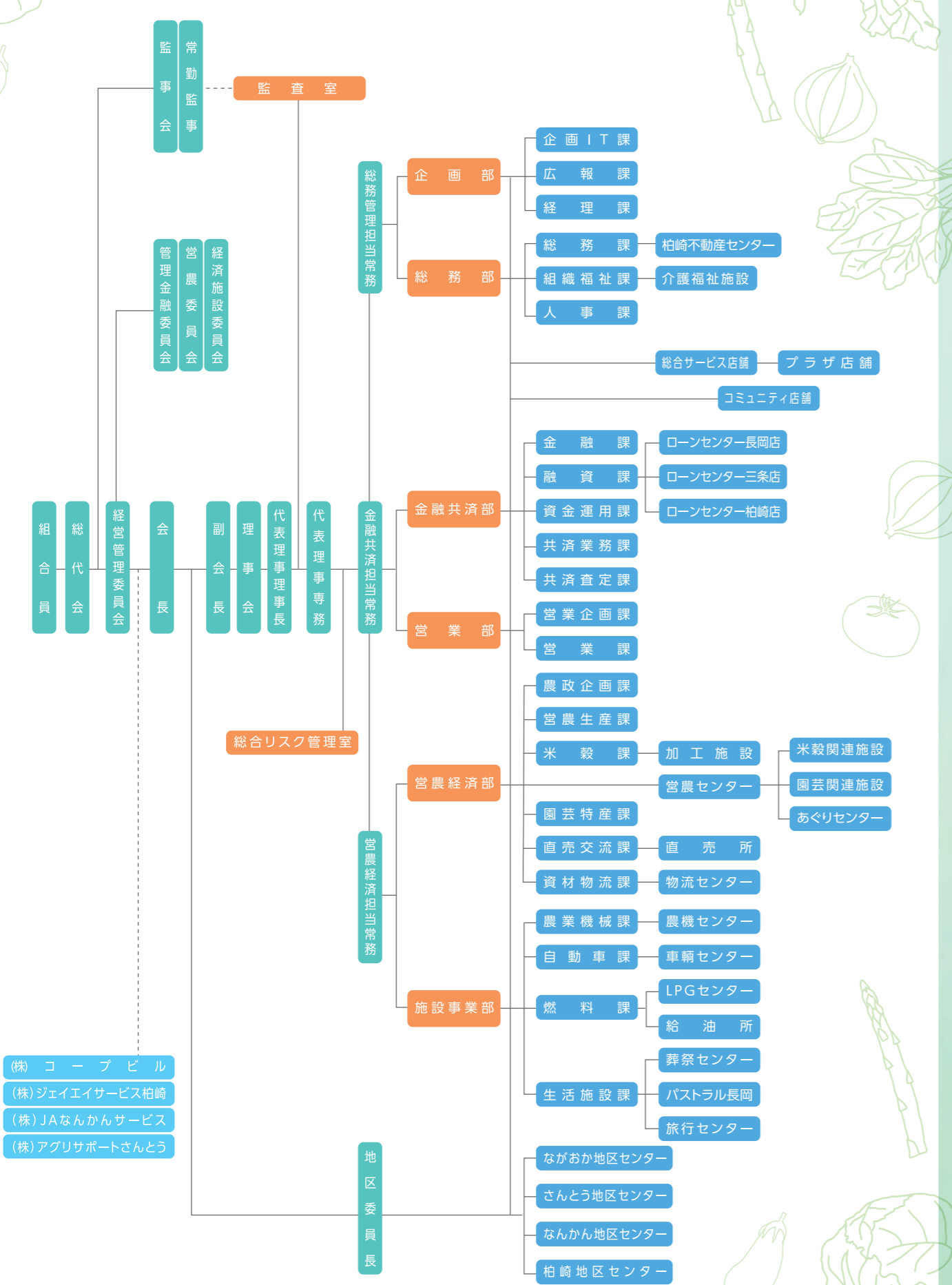
吉田

4JAそれぞれ違った環境や風土のなかで育んできた地域農業を互いに認め合いながらも、過去にとらわれない発想を積極的に取り入れた独自性ある事業を展開していくことで、生産者が安心して農業生産に汗を流せる環境を支えていくJAを目指していきます。

山口

JAえちご中越は新潟県の中央に位置し、平野から山間地、海沿いまで、幅広い農地に恵まれています。豊かな自然の中で地域全体が「明るく、楽しく、元気よく、強く」生活できる一翼を担える組織を目指していきます。どうぞJAえちご中越をよろしくお願いたします。

本店組織機構図



※ 地区委員長は非常勤で、合併初年度においては各地区センターに配置

経営管理委員 (39人)

- 石塚 功 (にいがた南蒲)
池田 治 (越後ながおか / 青壮年代表)
山田 保行 (越後さんとう / 青壮年代表)
佐藤 潤一 (にいがた南蒲 / 青壮年代表)
小林 雅 (柏崎 / 青壮年代表)
西山 雪江 (越後ながおか / 女性代表)
中野 明美 (越後さんとう / 女性代表)
佐藤 愛子 (にいがた南蒲 / 女性代表)
高橋 啓子 (柏崎 / 女性代表)
八木野 克巳 (越後ながおか / 生産者組織代表)
丸山 信昭 (越後さんとう / 生産者組織代表)
坂井 浩 (にいがた南蒲 / 生産者組織代表)
内山 正和 (柏崎 / 生産者組織代表)

- 経済施設委員会委員長
土田 正人 (越後ながおか)
経済施設委員会副委員長
鳥島 久明 (越後さんとう)
椿 一春 (にいがた南蒲)
小林 専吉 (柏崎)
田邊 定雄 (越後ながおか)
味田 信雄 (にいがた南蒲)
久保田 浩 (柏崎)
勝沼 悦朗 (越後ながおか)
廣井 豊 (にいがた南蒲)
品田 強 (柏崎)
土田 晴夫 (越後ながおか)
三本 吉範 (にいがた南蒲)

- なんかん地区委員長
押野見 浅一 (にいがた南蒲)
柏崎地区委員長
渡辺 吉隆 (柏崎)
管理金融委員会副委員長
佐藤 幸夫 (越後ながおか)
営農委員会副委員長
竹内 正彦 (越後さんとう)
布施 栄一 (にいがた南蒲)
管理金融委員会委員長
布施 学 (柏崎)
駒村 精吾 (越後ながおか)
笠原 正広 (越後さんとう)
営農委員会委員長
山田 喜良 (にいがた南蒲)
小林 正雄 (柏崎)



経営管理委員会 会長
吉田 文彦 (にいがた南蒲)



経営管理委員会 副会長
野口 剛 (越後ながおか)

ながおか地区委員長
大川 日出野 (越後ながおか)

さんとう地区委員長
奈良場 義夫 (越後さんとう)

新役員紹介

経営管理委員、理事、監事を紹介します。
※名前下のカッコは選出地区です

監事 (3人)



常勤監事
大倉 常栄 (柏崎)

監事
五十嵐 毅 (越後ながおか)

員外監事
清水 文晴 (柏崎)

理事 (5人)



常務理事 (営農経済担当)
難波 英洋 (越後ながおか)



常務理事 (総務管理担当)
松浦 和彦 (柏崎)



代表理事 理事長
山口 浩聡 (越後ながおか)



常務理事 (金融共済担当)
大桃 富雄 (にいがた南蒲)



代表理事 専務
丸山 健司 (越後さんとう)

合併ビジョン

【JAえちご中越の目指す姿】

私たちは、合併を通じて、地域農業の発展と組合員・地域の夢の実現に一層貢献し、持続可能な農業と地域の活性化を実現します。
あわせて、健全な経営基盤を確立し、組合員・利用者および次世代から「信頼され、選ばれ、必要とされるJA」を目指します。



4JAが同日同時刻に開催し、合併を決議しました。

合併総代会

JAえちご中越誕生

4つのJAがぎゅっと1つに！

令和5年
2月1日

令和4年
10月7日

令和4年
9月28日

令和4年
6月20日

令和4年
2月下旬
～4月15日

令和4年
2月頃

令和3年
8月16日

平成31年
3月13日

JAえちご中越 誕生のあゆみ

中越地区4JAで合併研究会を設立

農業者の所得増大、農業生産の拡大、地域の活性化に向けた役割をこれまで以上に発揮し、組合員・地域に貢献することを目指し、合併による組織・事業・経営の強化について研究を始めました。

新JA名称が「JAえちご中越」に決定

2月下旬から4月15日までの間に募集を行い、応募総数642通、候補数361点の応募がありました。厳正な審査の結果、名称を「えちご中越農業協同組合」と決定しました。
県民にとっても親しみやすい「中越」を名称にすることで、親近感や一体感を感じてもらいながら、全国へ「えちご中越」ブランドの魅力を発信していきたいとの思いが込められています。



新JA名称公募

新JA名称が決定

合併予備契約調印式



JA新潟中央会の伊藤能徳会長を立会人に4JAの代表が合併予備契約書に署名押印しました。



合併協議会を設立

合併研究会で策定した合併ビジョンを踏まえ、事業計画など、細部にわたる内容の協議を進めました。

組合員へ合併協議の経過を報告



座談会などを通じて、合併協議の経過や合併の基本事項、今後のスケジュールなど、組合員への周知に努めました。



新JAの組織・事業運営の案を説明した集落座談会資料▶

数字で見る JA えちご中越



組合員数 76,481人
職員数 1,745人
(令和3年度末現在)



支店 22店舗
(コミュニティ店含む)
プラザ店 25店舗
農産物直売所 5店舗



主な事業量

貯金 5,995億円
貸出金 1,035億円
(令和4年7月31日現在)
長期共済保有高 19,889億円
購買取扱高 126億円
販売品販売高 247億円
(令和3年度実績)

主な施設

1 本店

越後ながおか地区

2 宮内支店

3 長岡支店

4 長岡北支店

5 上川西支店

6 日越支店

7 栃尾支店

8 岡南プラザ店

9 山古志プラザ店

10 栖吉プラザ店

11 山本プラザ店

12 新組プラザ店

13 黒条プラザ店

14 古正寺プラザ店

15 下川西プラザ店

16 福戸プラザ店

17 才津プラザ店

18 宮本プラザ店

19 塩谷プラザ店

20 東谷プラザ店

21 西谷プラザ店

越後さんとう地区

22 寺泊支店

23 みしま支店

24 こしじ支店

25 出雲崎支店

にいがた南蒲地区

26 三条支店

27 加茂支店

28 田上支店

29 下田支店

30 いちい支店

31 見附東支店

32 見附西支店

33 中之島支店

34 大島プラザ店

35 本成寺プラザ店

36 七谷プラザ店

37 森町プラザ店

38 帯織プラザ店

39 北部プラザ店

40 上通プラザ店

柏崎地区

41 中央柏崎支店

42 東部田尻支店

43 小国支店

44 刈羽支店

45 高田プラザ店

46 西中通プラザ店

47 高柳プラザ店

48 西山プラザ店

営農センター

越後ながおか地区

A ながおか営農センター

B とちお営農センター

C ながおか西営農センター

越後さんとう地区

D さんとう営農センター

E さんとう北営農センター

F こしじ営農センター

にいがた南蒲地区

G なんかん北営農センター

H なんかん南営農センター

柏崎地区

I-1 かしわざき営農センター

I-2 かしわざき南部営農センター

J かしわざき南部営農センター

K かしわざき北部営農センター

L おぐに営農センター

直売所

越後ながおか地区

N なじら〜関原店

M なじら〜東店

越後さんとう地区

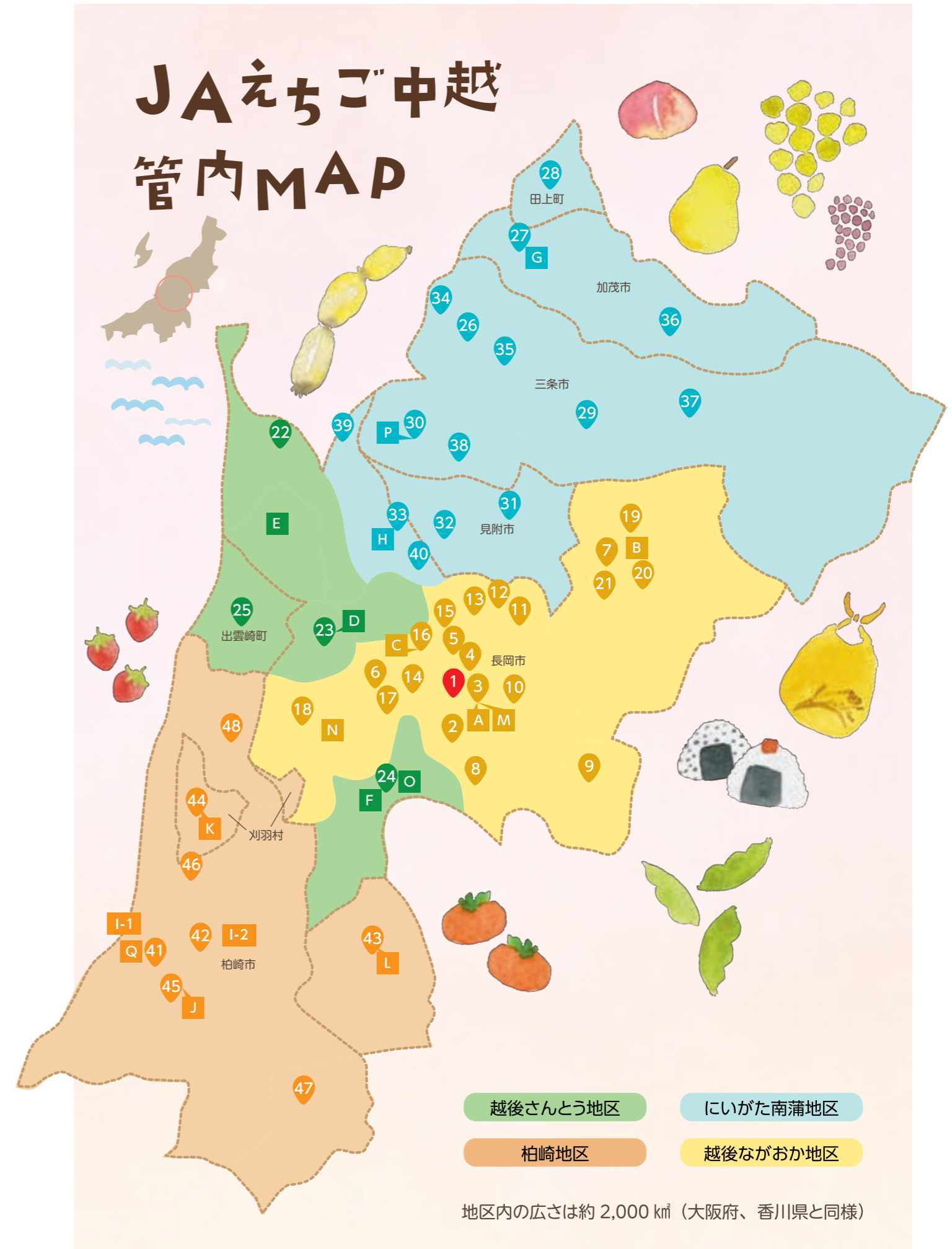
O 青空市直売所

にいがた南蒲地区

P ただいま〜と

柏崎地区

Q 愛菜館



本店 (旧JA越後ながおか 本店) 代表番号 0258-35-1300

柏崎地区

柏崎地区センター
0257-21-1000

支 店

中央柏崎支店 0257-23-3411
(営業直通) 0257-41-5751
東部田尻支店 0257-22-5264
(営業直通) 0257-41-4530
小国支店 0258-95-2001
刈羽支店 0257-45-2255

プラザ店

高田プラザ店 0257-22-5165
西中通プラザ店 0257-23-2357
高柳プラザ店 0257-41-2244
西山プラザ店 0257-47-2001

ローンセンター

ローンセンター柏崎店 0257-23-3407

営農施設

かしわぎ営農センター 0257-21-0220
(農政企画・園芸特産・再生協議会)
かしわぎ営農センター 0257-35-8188
(農業支援・米穀施設・経済)
かしわぎ南部営農センター 0257-41-6087
かしわぎ北部営農センター 0257-45-2258
おぐに営農センター 0258-95-2024

直 売 所

農産物直売所愛菜館 0257-28-6711

介護福祉

中通デイサービスセンター 0257-47-7600

不 動 産

柏崎不動産センター 0257-23-3412

株式会社 ジェイエイサービス柏崎

車 輜 ・ 農 機 施 設

農業機械センター 0257-25-3146
オートパル柏崎 0257-22-8888

給 油 所

燃料センター 0257-22-8510
(燃料 (LP ガス・JA でんき))
シーロードかしわぎ 0257-23-1330

にいがた南蒲地区

なんかん地区センター
0256-46-8840

支 店

三条支店 0256-36-5500
加茂支店 0256-52-1300
田上支店 0256-57-2181
下田支店 0256-46-2006
いちい支店 0256-45-4151
見附東支店 0258-62-1220
見附西支店 0258-61-2113
中之島支店 0258-66-3131

プラザ店

大島プラザ店 0256-33-0186
本成寺プラザ店 0256-32-0341
七谷プラザ店 0256-52-2221
森町プラザ店 0256-47-2311
帯織プラザ店 0256-45-2003
北部プラザ店 0256-97-2151
上通プラザ店 0258-24-1006

ローンセンター

ローンセンター三条店 0256-45-4413

営農施設

なんかん北営農センター 0256-47-1489
なんかん南営農センター 0258-61-2905
あぐりセンター北営農店 0256-47-0100
あぐりセンター下田店 0256-46-2128
あぐりセンターいちい店 0256-45-5861
あぐりセンター見附店 0258-61-2133
あぐりセンター中之島店 0258-66-0151

直 売 所

農産物直売所ただいまーと 0256-46-8313

物 流 セ ン タ ー

なんかん物流センター 0256-47-0092

車 輜 ・ 農 機 施 設

さんじょう車輜センター 0256-38-3362
たがみ車輜センター 0256-57-2416
なかのしま車輜センター 0258-66-5395
なんかん北農機センター 0256-38-7660
なんかん南農機センター 0256-45-4155

ガ ス セ ン タ ー

なんかん北LPGセンター 0256-57-7334
なんかん南LPGセンター 0256-45-0022

介 護 福 祉

ケアプランセンター
「ひまわりの里」 0256-39-0070

旅 行 セ ン タ ー

旅行センター 0256-45-7300

葬 祭

JA なんかんサービス 0258-62-0223

越後さんとう地区

越後さんとう地区センター
0258-41-2880

支 店

寺泊支店 0256-97-3221
出雲崎支店 0258-78-3171
みしま支店 0258-42-2200
こしじ支店 0258-92-3131

営 農 施 設

さんとう営農センター 0258-42-4133
さんとう北営農センター 0258-74-3434
こしじ営農センター 0258-92-5606
あぐりセンターみしま店 0258-42-2240
あぐりセンターわしま店 0258-74-3176
あぐりセンターこしじ店 0258-92-5604

直 売 所

青空市直売所 0258-92-2653

物 流 セ ン タ ー

さんとう物流センター 0258-42-3670

車 輜 ・ 農 機 施 設

さんとう車輜センター 0258-42-2333
さんとう農機センター 0258-72-3023
さんとう北農機センター 0258-74-3092
こしじ農機センター 0258-92-2064

給 油 所

ホッと・はあと大野 0258-42-2252
サンセットわしま 0258-74-2966
メイブルこしじ 0258-92-2080

葬 祭

さんとう葬祭センター 0258-41-5639
虹のホールしまぎき 0258-41-5639
虹のホールまきはら 0258-41-5639
虹のホールらいこうじ 0258-41-5639

越後ながおか地区

ながおか地区センター
0258-86-6474

支 店

宮内支店 0258-35-1631
長岡支店 0258-32-0023
長岡北支店 0258-24-2195
上川西支店 0258-27-1473
日越支店 0258-27-0261
栃尾支店 0258-52-3646

プラザ店

岡南プラザ店 0258-22-2052
山古志プラザ店 0258-59-3006
栖吉プラザ店 0258-32-1939
山本プラザ店 0258-44-8221
新組プラザ店 0258-24-1007
黒条プラザ店 0258-24-3695
古正寺プラザ店 0258-27-0076
下川西プラザ店 0258-27-1003
福戸プラザ店 0258-27-1001
才津プラザ店 0258-46-2533
宮本プラザ店 0258-46-3151
塩谷プラザ店 0258-52-2325
東谷プラザ店 0258-52-3675
西谷プラザ店 0258-52-2316

ローンセンター

ローンセンター長岡店 0258-35-1325

営 農 施 設

ながおか営農センター 0258-94-4445
ながおか西営農センター 0258-27-7974
とちお営農センター 0258-52-5858
あぐりセンター永田店 0258-21-2780
あぐりセンター福戸店 0258-27-1631
あぐりセンター栃尾店 0258-51-5811

直 売 所

なじら〜て関原店 0258-47-2003
なじら〜て東店 0258-31-4884

物 流 セ ン タ ー

ながおか物流センター 0258-22-1521

車 輜 ・ 農 機 施 設

ながおか車輜センター 0258-24-2914
ながおか西車輜センター 0258-27-1368
とちお車輜センター 0258-52-3080
ながおか農機センター 0258-24-8740
ながおか西農機センター 0258-27-2400
とちお農機センター 0258-52-2201

給 油 所

堺給油所 0258-27-9971
サンロードとちお 0258-52-2072
川崎給油所 0258-34-7588

ガ ス セ ン タ ー

ながおかLPGセンター 0258-27-2718
とちおLPGセンター 0258-52-2072

会 館

パストラル長岡 0258-35-1305

葬 祭

ながおか葬祭センター 0258-35-2797
とちお葬祭センター 0258-52-5010
やすらぎホールながおか 0258-35-1315
やすらぎホールながおか西 0258-46-1221
やすらぎホールとちお 0258-52-5010

介 護 福 祉

デイホーム「まんさくの里」 0258-58-3615
デイホーム「つくし」 0258-58-3151

TOPICS

Topics
01.

広報誌タイトルに込めた思い

「種」=「はじまり」

「双葉」=「成長」

「水」=「自然」

広報

きゅっと中越

文字色は土をイメージ

中越地区の4つのJAが“きゅっと”1つになった、JAえちご中越の広報誌です。

表紙の「きゅっと中越」のロゴは土色の文字に種、水、双葉をあわせ、

“はじまり・自然・成長”をイメージしています。

Topics
02.

JA えちご中越の ホームページを開設しました。



JAえちご中越のホームページでは、旬の特産品情報や各施設のイベント情報など最新情報を随時更新していきます。ぜひご活用ください。



<https://www.ja-chuetsu.or.jp/>

◀こちらからご覧ください

JA えちご中越

広報 きゅっと中越

発行日: 2023年2月1日 担当: 企画部広報課
〒940-8550 新潟県長岡市今朝白2丁目7番25号
TEL: 0258-35-1300 FAX: 0258-36-7085
<https://www.ja-chuetsu.or.jp/>



編集後記

数か月前より準備を進めていたJAえちご中越の広報誌「きゅっと中越」。ようやく発行となりました。これからよろしくお願いたします。創刊号は特別仕様で、来月から連載コーナーが始まります。生産者の皆さんからご登場いただくコーナーや頭の体操コーナーも予定しています。お楽しみに！

(編集員: 角屋)